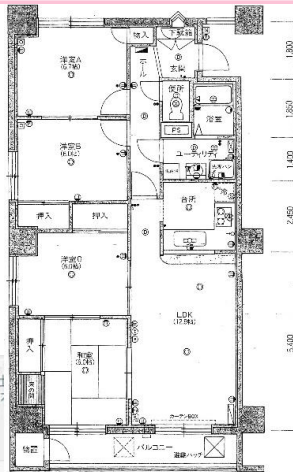


売分譲マンション (仲介)

グランドール司 5F角部屋
帯広中心部に近く、利便性良好な立地です。



※内容が異なる場合現況を優先致します。

価格	700万円		
所在	帯広市東1条南6丁目14番地2		
学校区域	柏小学校 ・ 翔陽中学校		
交通	JR帯広駅 徒歩15分		
土地面積	1174.22㎡(持分223/10,000)		
専有面積	85.69㎡(25.92坪)		
構造	鉄骨鉄筋コンクリート造陸屋根11階建		
築年数	平成3年2月	間取	4LDK
用途地域	商業地域 (準防火地域)		
建ぺい率	80%	容積率	400%
維持費	管理費6,600円・修繕積立金11,900円 駐車料金7,000円 ※駐車場は現在空無		
引渡時期	相談	階層	5F部分
設備	システムキッチン・ユニットバス・シャワートイレ・洗面化粧台・ドアホン・灯油FFストーブ・バルコニー・エレベーター・オートロック等		
備考	現状渡し(ガスコンロは修繕が必要です)		
仲介手数料	291,600円(税込)	取引態様	専属専任媒介



北海道知事免許 十勝(8)454号
〒080-2469 帯広市西19条南4丁目18-8
TEL.0155-35-4000 / FAX.0155-35-0010

毎昭宅建

検索