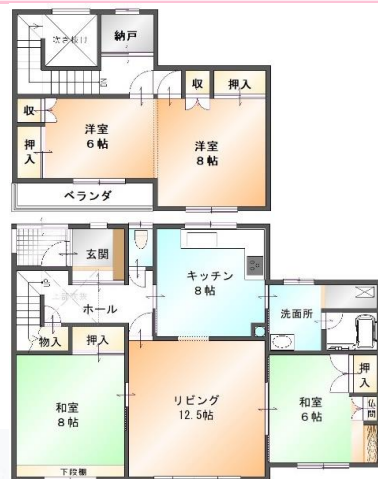


売家 (仲介)

公園やコンビニが近く、住環境の良い立地です。



※図面と異なる場合は現況優先と致します。

価格	1,000万円		
所在	帯広市西23条南2丁目8番地48		
学校区域	西小学校 ・ 第二中学校		
交通	西帯広コミセン前停 (十勝バス) 徒歩2分		
土地面積	266.76㎡ (80.69坪)		
建物面積	123.93㎡ (37.48坪)		
構造	木造亜鉛メッキ鋼板葺二階建		
築年数	昭和60年4月	間取	4LDK
用途地域	第一種低層住居専用地域		
建ぺい率	40%	容積率	60%
道路	幅員8.50m 接道 15.60m 北道路付		
地目	宅地	地勢	平坦
設備	キッチン・ユニットバス・洗面化粧台・灯油FFストーブ・灯油ボイラー・散水栓・物置・車庫等		
備考	※荷物の撤去後に現状渡しになります。 ※地区計画区域		
仲介手数料	388,800円 (税込)	取引態様	専属専任媒介



北海道知事免許 十勝(8)454号
〒080-2469 帯広市西19条南4丁目18-8
TEL.0155-35-4000 / FAX.0155-35-0010

