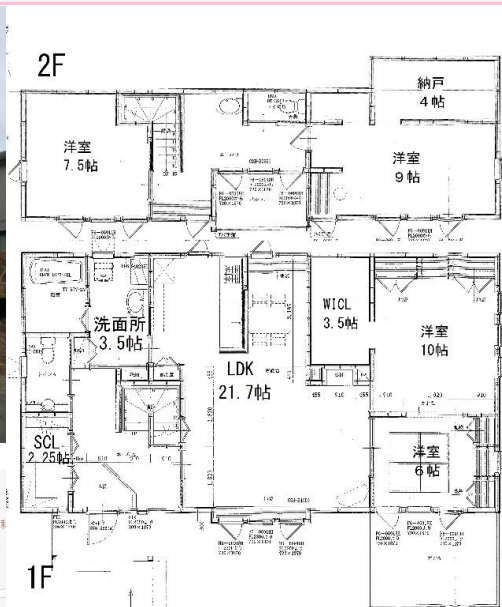


売 家 (仲介)

音更町文化センター近隣の物件です。
内装工事の上、お引渡し致します。



※図面と異なる場合は現況優先と致します。

価 格

2,000万円

所 在

河東郡音更町木野西通15丁目5-26

学校区域

柳町小学校 ・ 共栄中学校

交 通

文化センター前停 (町営バス) 徒歩1分

土地面積

275.05㎡(83.20坪)

建物面積

156.08㎡(47.21坪)

構 造

木造垂鉛メッキ鋼板葺2階建

築年数

平成17年9月

間 取

4LDK

用途地域

第二種中高層住居専用地域

建ぺい率

60%

容積率

200%

道 路

幅員10.00m・接道16.00m

南道路付

地 目

宅地

地 勢

平坦

設 備

システムキッチン・ユニットバス(1.25坪)・トイレ・灯油ボイラー・空調暖房・洗面化粧台・照明器具・シューズCL・散水栓等

備 考

内装後に引渡し致します。

仲介手数料

712,800円(税込)

取引態様

専属専任媒介

 毎昭宅建株式会社

北海道知事免許 十勝(8)454号
〒080-2469 帯広市西19条南4丁目18-8
TEL.0155-35-4000 / FAX.0155-35-0010

毎昭宅建

検 索