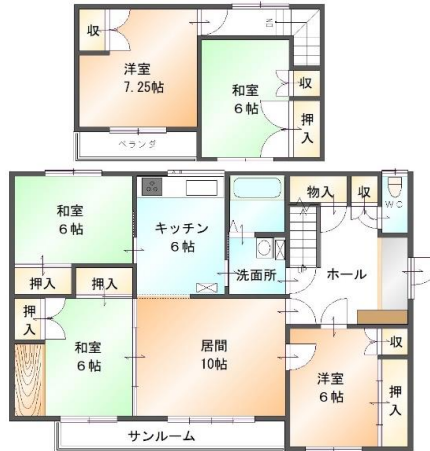


売家 (仲介)

のんびりした静かな地域です。
中札内インターチェンジが近く、通勤にも便利な立地です。



※図面と異なる場合は現況優先と致します。

価格	500万円		
所在	河西郡中札内村東2条北1丁目3番		
学校区域	中札内小学校 ・ 中札内中学校		
交通	中札内村養護学校入口停 (十勝バス) 徒歩9分		
土地面積	450.84m ² (136.38坪)		
建物面積	118.97m ² (35.98坪)		
構造	木造垂鉛メッキ鋼板葺二階建		
築年数	昭和52年11月	間取	5LDK
用途地域	無指定(都市計画区域外)		
建ぺい率	—	容積率	—
道路	北道路付		
地目	宅地	地勢	平坦
設備	システムキッチン・ユニットバス・FFストーブ・洗面台・散水栓・車庫・物置・LPガス等		
備考	※荷物の撤去後に現状引渡しになります。		
仲介手数料	226,800円(税込)	取引態様	専属専任媒介



北海道知事免許 十勝(8)454号
〒080-2469 帯広市西19条南4丁目18-8
TEL.0155-35-4000 / FAX.0155-35-0010

