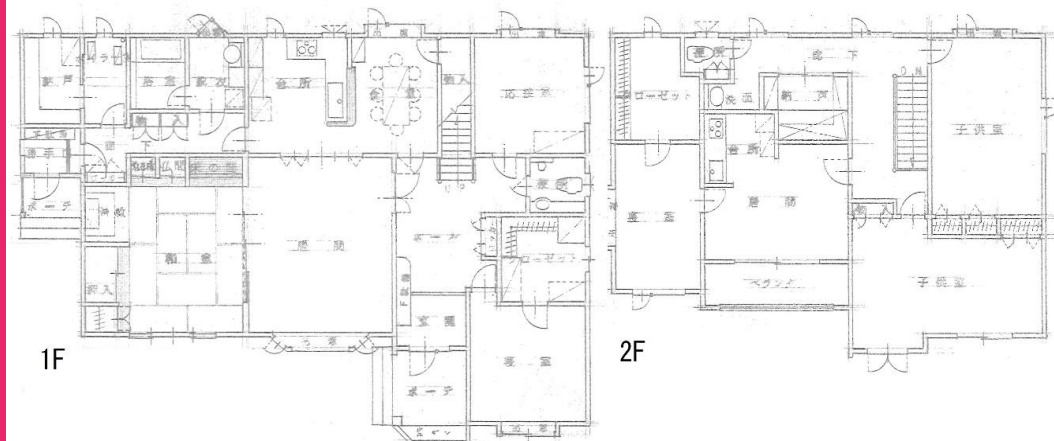


# 売 家 (仲介)

部屋数が多く、2世帯向きの大型住宅です！  
近隣にお店も多く、利便性にも優れた好立地です！



※図面と異なる場合は現況優先と致します。

価 格	3,500万円		
所 在	帯広市西19条南2丁目21番16号		
学 校 区 域	広陽小学校 ・ 西陵中学校		
交 通	白樺通19条停 (十勝バス) 徒歩5分		
土 地 面 積	451.26㎡ (136.50坪)		
建 物 面 積	261.06㎡ (78.97坪)		
構 造	木造亜鉛メッキ鋼板葺2階建		
築 年 数	平成9年9月	間 取	7LDK
用 途 地 域	第一種低層住居専用地域		
建 ぺ い 率	40%	容 積 率	60%
道 路	幅員:北8.0m・西10.0m 間口:北21.6m・西14.6m 北西角地付		
地 目	宅地	地 勢	平坦
設 備	システムキッチン・ユニットバス1.25坪・灯油ボイラー・セントラル暖房・洗面化粧台・エアコン・ドアホン・昇降式物干・散水栓・カーポート(3台用)・都市ガス等		
備 考	※所有者居住中につき、内覧希望の場合には事前にご予約下さい。		
仲 介 手 数 料	1,198,800円(税込)	取 引 態 様	専属専任媒介