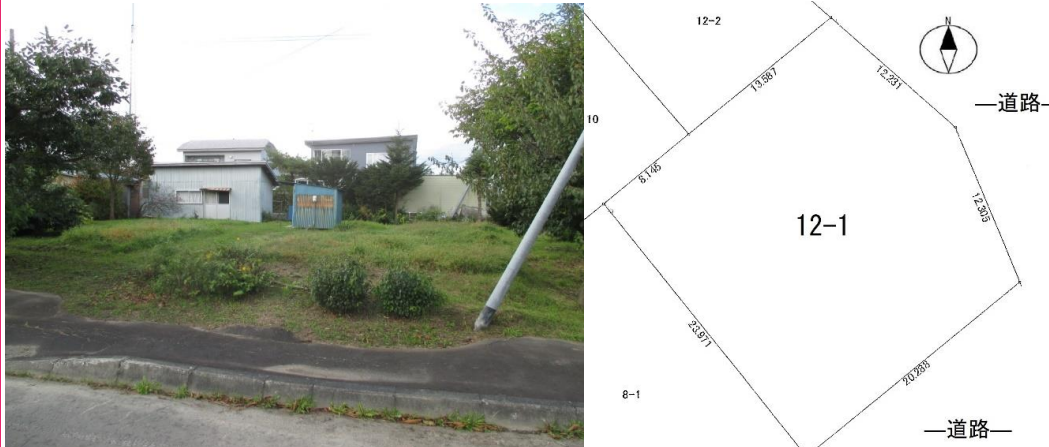


売土地 (仲介)

手頃な価格の売り土地です。
家庭菜園用地などにいかがでしょうか。



※異なる場合は現況を優先致します

価格	126万円		
所在	上川郡清水町南1条西7丁目12番1		
学校区域	清水小学校 ・ 清水中学校		
交通	JR根室本線 十勝清水駅 徒歩12分		
土地面積	521㎡(157.60坪)		
建物面積	—		
坪単価	坪/約8,000円		
現況	更地(一部物置等あり)	引渡時期	即時
用途地域	第一種中高層住居専用地域 (非線引区域)		
建ぺい率	60%	容積率	150%
道路	間口:南東 約20.288m ・北東 約24.536m (南東・北東)角地		
地目	雑種地	地勢	平坦
設備	電気・上水道・下水道・個別LPガス		
備考	現状引渡しになります。		
仲介手数料	69,300円(税込)	取引態様	専属専任媒介