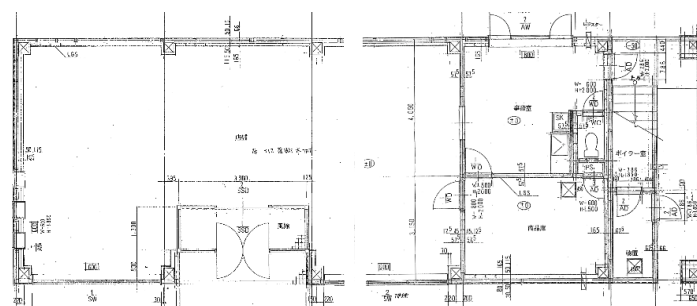
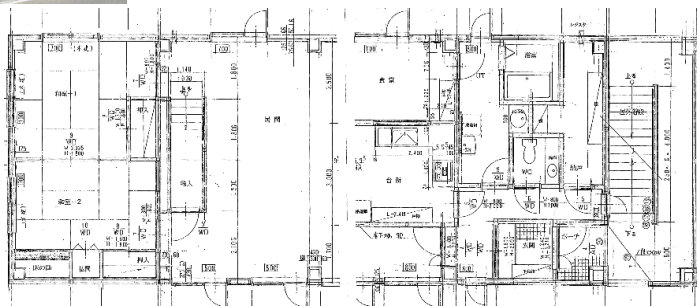
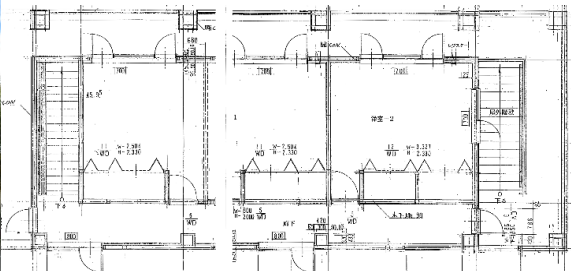


売店舗 (併用住宅)

本別町の中心部に位置した好立地です！
1Fが店舗、2F～3Fが居住スペースになっています。



※図面と異なる場合は現況を優先致します。

価格 1,850万円
所在 中川郡本別町北3丁目3-3(他2筆)

学校区域 本別中央小学校 ・ 本別中学校

交通 本別停(十勝バス) 徒歩1分

土地面積 241.71㎡(73.12坪)

建物面積 337.09㎡(101.97坪)

構造 鉄骨造陸屋根3階建

築年数 平成10年10月 **間取** 店舗・居宅

用途地域 商業地域

建ぺい率 80% **容積率** 400%

道路 幅員:10.91m
3方道路(東・西・北)

地目 宅地 **地勢** 平坦

設備 システムキッチン・ユニットバス・洗面化粧台・ドアホン・FF
ストーブ・床暖房・エアコン・トイレ等

備考 ※2021年春頃引渡し予定

仲介手数料 676,500円(税込) **取引態様** 専属専任媒介