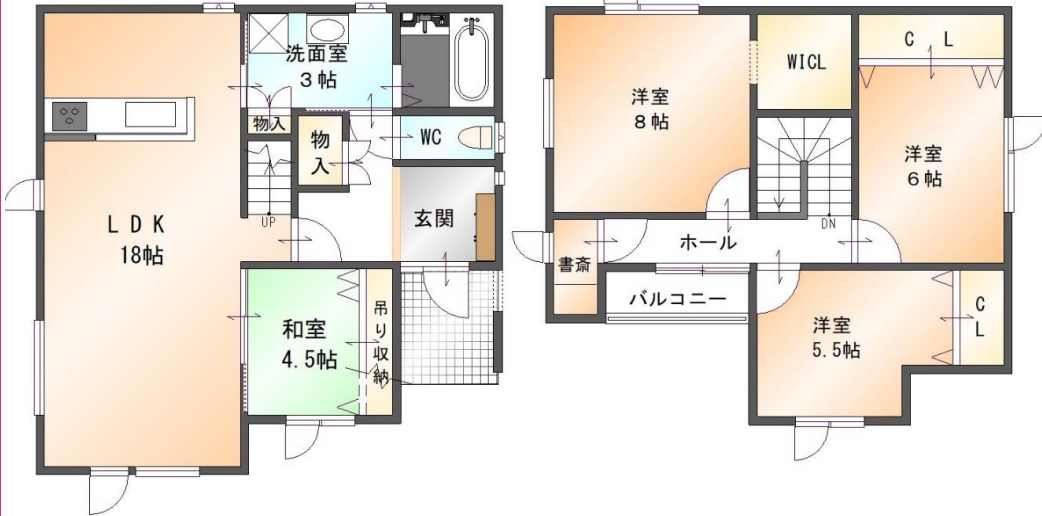


売家 (仲介)

築浅の4LDK住宅！使いやすい回遊導線の間取りです！
南東角地で陽当たり良好！ 小、中学校も近く、子育て世代にお勧めです！



※図面と異なる場合は現況優先と致します。

価格	2,180万円		
所在	帯広市西16条南6丁目44番6号		
学校区域	若葉小学校 ・ 第八中学校		
交通	西16条6丁目停（拓殖バス）徒歩5分		
土地面積	214.53㎡(64.89坪)		
建物面積	106.81㎡(32.31坪)		
構造	木造合金メッキ鋼板葺2階建（ネタレス工法）		
築年数	平成24年6月	間取	4LDK
用途地域	第二種中高層住居専用地域		
建ぺい率	60%	容積率	200%
道路	幅員:(南)8.00m(東)8.00m 接道:(南)11.890m(東)18.180m 南東角地		
地目	宅地	地勢	平坦
設備	システムキッチン(IH)・ユニットバス(1坪)・洗面化粧台・シャワートイレ ・電気温水器・蓄熱暖房機・照明器具・ドアホン・エアコン・散水栓・物置 ・2台用カーポート等		
備考	売主様居住中の為、内見の際には事前に予約をお願いしております。		
仲介手数料	785,400円(税込)	取引態様	専属専任媒介