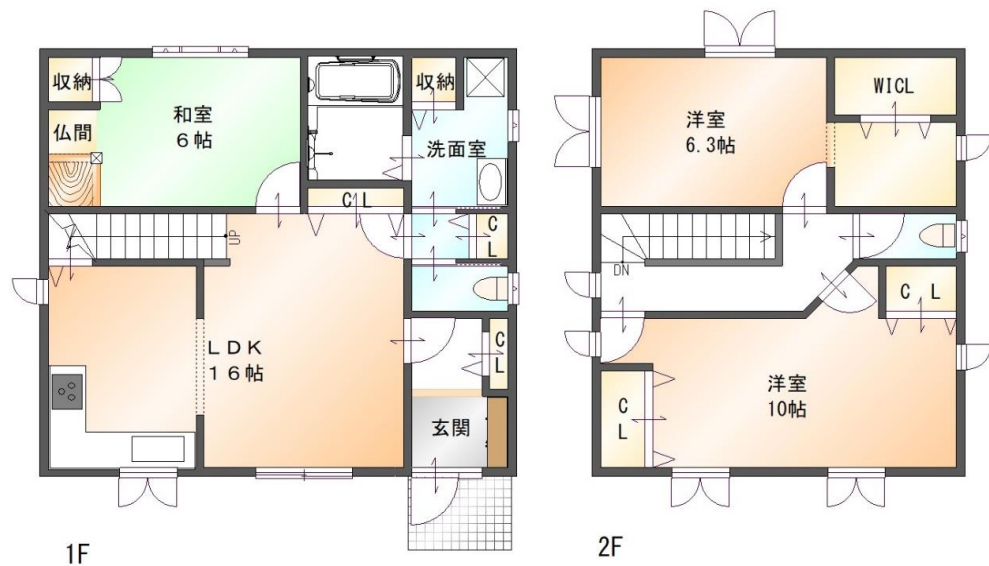


売家 (仲介)

築浅のオール電化住宅です。
ツーバイ工法で耐震性に優れた住宅です！



※図面と異なる場合は現況優先と致します。

価格	1,880万円		
所在	中川郡幕別町宝町59-1, 60-1		
学校区域	幕別小学校 ・ 幕別中学校		
交通	バス停 徒歩2分 / JR幕別駅 徒歩7分		
土地面積	390.08㎡ (118.00坪)		
建物面積	128.00㎡ (38.72坪)		
構造	木造合金メッキ鋼板葺平屋建		
築年数	2008年8月	間取	3LDK (4LDK変更可)
用途地域	第二種中高層住居専用地域		
建ぺい率	60%	容積率	200%
道路	北東角地		
地目	宅地	地勢	平坦
設備	システムキッチン (IH) ・ ユニットバス ・ 温水洗浄便座 ・ エアコン ・ 蓄熱式暖房機 ・ 電気温水器 ・ 洗面台 ・ ドアホン ・ 散水栓 ・ 物置 ・ カーポート等		
備考	オール電化		
仲介手数料	686,400円 (税込)	取引態様	一般媒介