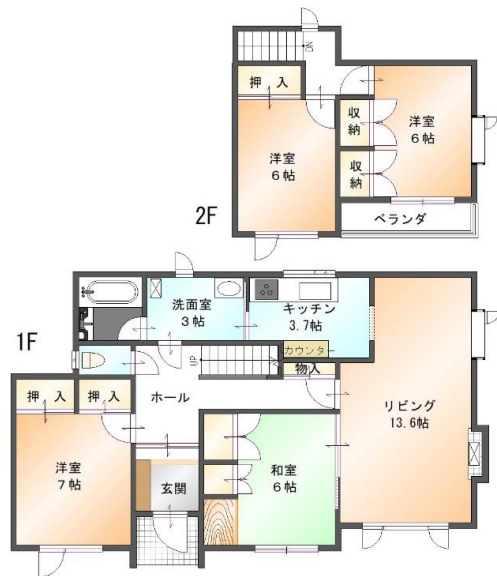


売家 (仲介)

公園が向かいにあり、小学校が近く、子育て世代に適した立地です。
大事に使用されており、状態は大変良好です！



※異なる場合は現況優先と致します。

価格	1650万円		
所在	帯広市西21条南4丁目10-13		
学校区域	森の里小学校 ・ 緑園中学校		
交通	西20条5丁目停 (十勝バス) 徒歩5分		
土地面積	264.00㎡ (79.86坪)		
建物面積	108.06㎡ (32.68坪)		
構造	木造亜鉛メッキ鋼板葺2階建		
築年数	昭和62年8月	間取	4LDK
用途地域	第一種低層住居専用地域		
建ぺい率	40%	容積率	60%
道路	幅員:8.00m / 間口:16.00m		
	南道路付		
地目	宅地	地勢	平坦
設備	システムキッチン・ユニットバス・ボイラー・FFストーブ・洗面台・ドアホン・エアコン・散水栓・車庫等		
備考	※現状引渡しになります。 ※地区計画区域 ※引渡し前に測量は行いません。		
仲介手数料	610,500円(税込)	取引態様	専属専任媒介