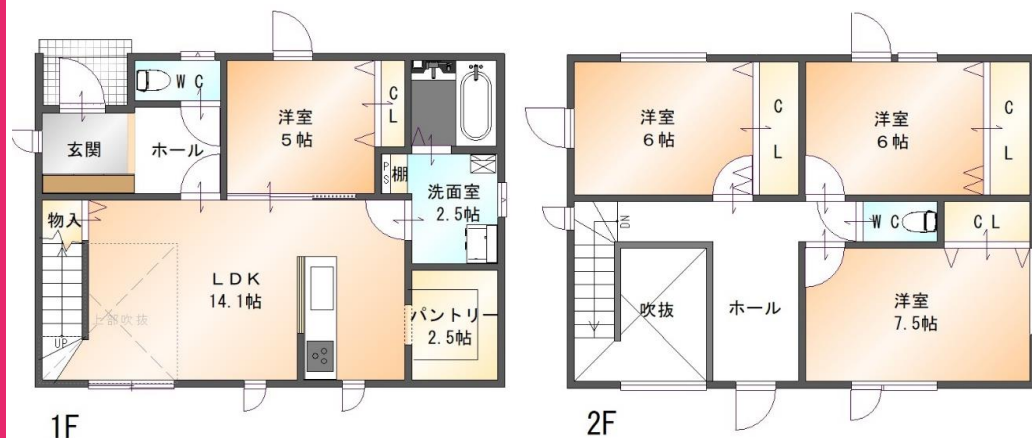
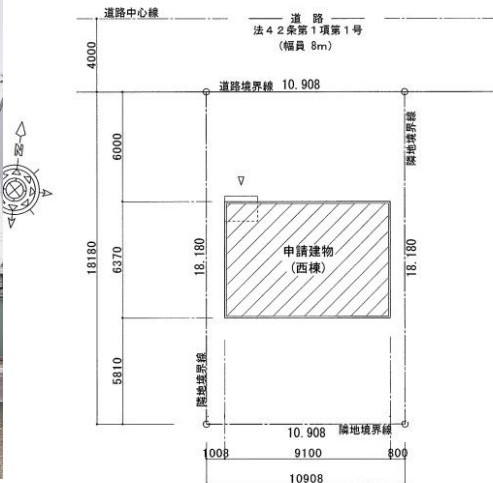


新築売家 (自社物件)

西24条南2丁目 建売
自社物件につき仲介手数料不要です！



※異なる場合は現況を優先致します。

価格	2495万円(税込)		
所在	帯広市西24条南2丁目12番地28		
学校区域	つつじが丘小学校・帯広第二中学校		
交通	西24条2丁目停(十勝バス) 徒歩3分		
土地面積	198㎡(59.89坪)		
建物面積	108.71㎡(32.88坪)		
構造	木造合金メッキ鋼板葺2階建		
築年数	令和4年1月	間取	4LDK
用途地域	第一種低層住居専用地域		
建ぺい率	40%	容積率	60%
道路	幅員: 8.00m 接道: 10.908m 北道路付		
地目	雑種地	地勢	平坦
設備	・システムキッチン(IH/食洗機付)・ユニットバス(1坪)・洗面化粧台 ・灯油ボイラー(高効率型)・セントラルヒーティング・ドアホン・照明器具 ・シーリングファン・トイレ(2カ所)・散水栓・カーテンレール等		
備考	・新築住宅瑕疵保険加入済物件(引渡後10年間) ・地盤調査済み		