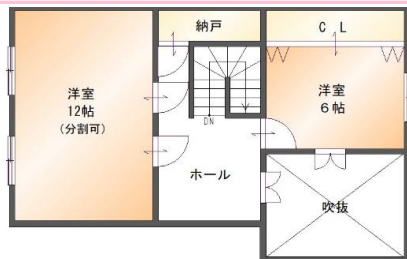


売家 (仲介)

階段を中心とした使いやすい間取りです。南向きで陽当たり良好！
小、中学校が近く、買物も便利な立地です。



※異なる場合は現況優先と致します。

価格	1700万円		
所在	帯広市西21条南4丁目37番地13		
学校区域	森の里小学校 ・ 緑園中学校		
交通	新緑公住前停(十勝バス) 徒歩5分		
土地面積	321.98㎡(97.40坪)		
建物面積	121.72㎡(36.82坪)		
構造	木造垂鉛メッキ鋼板葺2階建		
築年数	平成4年11月築	間取	4LDK (5LDK変更可)
用途地域	第一種低層住居専用地域		
建ぺい率	40%	容積率	60%
道路	幅員:8.00m 間口:18.399m 南道路付		
地目	宅地	引渡し	即時
設備	システムキッチン・ユニットバス・灯油FFストーブ・灯油ボイラー・ トイレ・洗面台・エアコン・物置・散水栓等		
備考	※地区計画の区域内		
仲介手数料	627,000円(税込)	取引態様	専属専任媒介