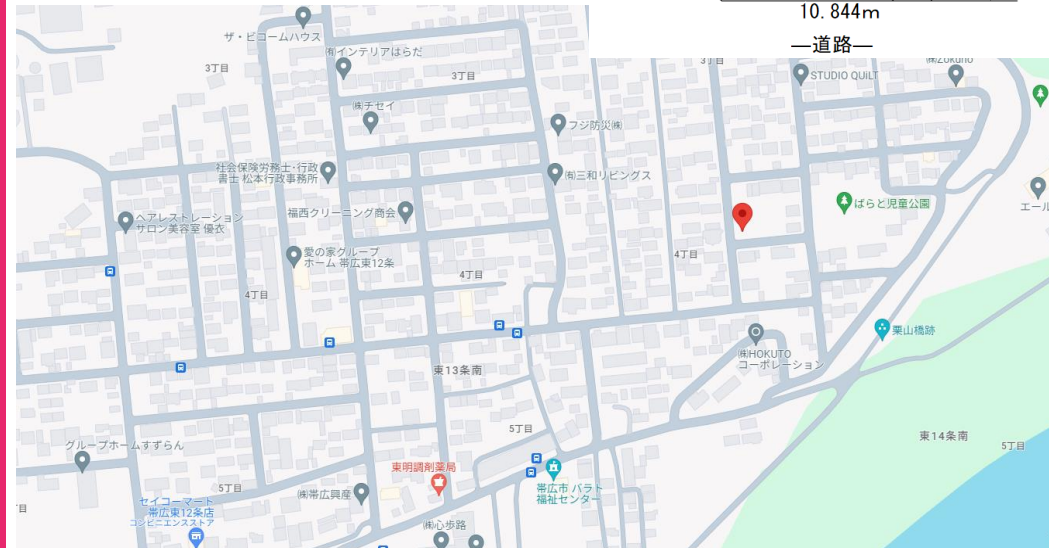
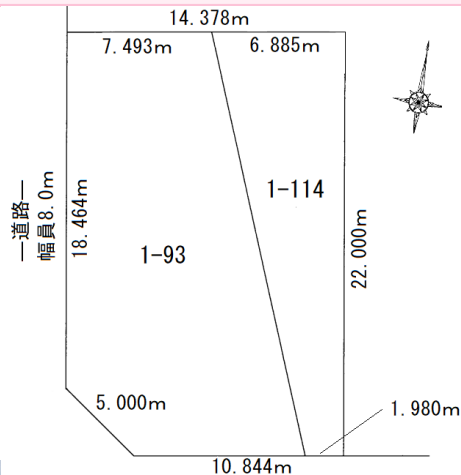


売土地 (仲介)

手頃な価格の売土地です。
南西角地付き



※図面と異なる場合は現況優先と致します。

価格 **340**万円
所在 帯広市東14条南4丁目1番93, 1番114

学校区域 東小学校・翔陽中学校

交通 東13条4丁目停(十勝バス) 徒歩3分

土地面積 310.10㎡(93.80坪)

坪単価 坪/約36,250円

建物面積 —

現況 更地 引渡時期 即時

用途地域 第二種中高層住居専用地域

建ぺい率 60% 容積率 200%

道路 二方道路付(南西角地)
間口:南10.844m・西18.464m 幅員:南8.00m・西8.00m

地目 宅地 地勢 平坦

設備 電気・上水道・下水道・個別LPガス

備考 ※敷地東側の上空に高圧線が通っており部分的に建築の制限があります。詳しくはお問合せ下さい。

仲介手数料 171,600円(税込) 取引態様 専属専任媒介



北海道知事免許 十勝(9)454号
〒080-2469 帯広市西19条南4丁目18-8
TEL.0155-35-4000 / FAX.0155-35-0010

