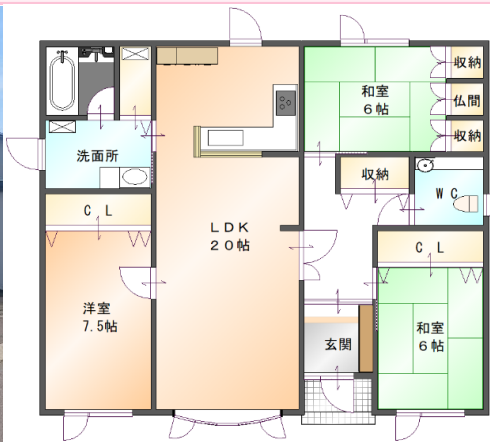


売家 (仲介)

使いやすい間取りの平屋建て住宅！建物の状態良好！
南西向きで明るい住宅です。スーパーもすぐそばで買い物便利です。



※異なる場合は現況優先と致します。

価格	1950万円		
所在	帯広市南の森東2丁目3番地13		
学校区域	稲田小学校 ・ 南町中学校		
交通	南の森西1丁目停 (十勝バス) 徒歩2分		
土地面積	250.80㎡(75.86坪)		
建物面積	97.71㎡(29.55坪)		
構造	木造垂鉛メッキ鋼板葺平屋建		
築年数	平成9年9月	間取	3LDK
用途地域	第一種低層住居専用地域		
建ぺい率	40%	容積率	60%
道路	南西向き 間口: 13.20m 幅員: 8.00m		
地目	宅地	引渡し	即時
設備	システムキッチン・ユニットバス・床暖・セントラルヒーティング・灯油ボイラー・トイレ・洗面化粧台・昇降式物干・ドアホン・散水栓・ロードヒーティング・物置等		
備考	※現状引渡しになります。 ※地区計画区域(みなみ野地区)		
仲介手数料	709,500円(税込)	取引態様	専属専任媒介